

DFW 8000 Crematieoven

The new Smart Move

Revolutionair en Nieuw

De nieuwe DFW 8000 Crematieoven is een nog meer professionele en zeer compacte oven uit het DFW assortiment. Door, net als bij de DFW 6000, de na-verbrandingskamer rondom de crematiekamer te situeren en tevens achter in de oven een zgn. "Cooling Chamber" te creëren wordt de capaciteit aanzienlijk vergroot en het gasverbruik tot een minimum beperkt. De DFW 8000 is een "warme-invoer" oven en wordt als een "double-end" Deze oven is uitermate geschikt voor een capaciteit van 8 crematies per dag. Om installatietijd te besparen wordt de oven volledig geassembleerd geleverd.

Invoermachine

Voor een veilige invoer kan de oven worden uitgevoerd met een volautomatische, geïntegreerde invoermachine.

Aslade

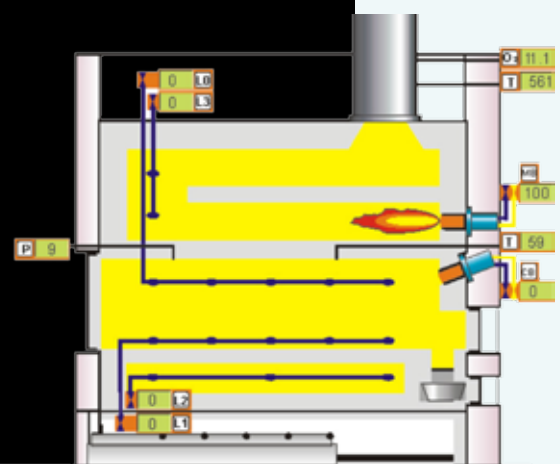
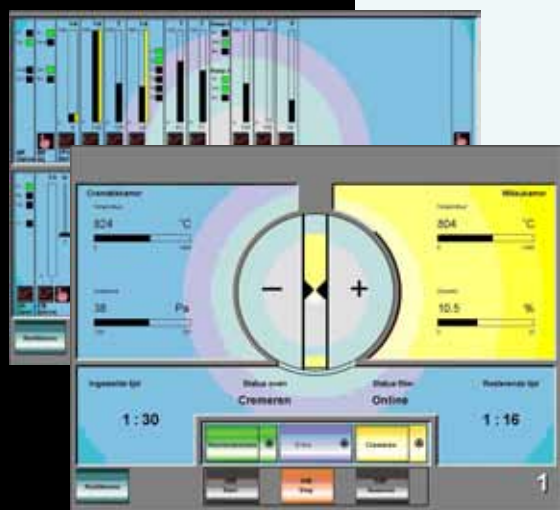
De aslade wordt door middel van een liftstelsel tot op een ergonomisch verantwoorde positie gebracht. Hierdoor is het voor de operators aanzienlijk vereenvoudigd om de aspan uit te nemen.

Bedieningsvriendelijk

Door de toepassing van het unieke DFW besturingssysteem zijn de crematieoven en de noodzakelijke na-geschakelde filterinstallatie zeer eenvoudig te bedienen. Door slechts enkele handelingen wordt het crematieproces volledig automatisch op gestart wat op het Touch Screen wordt weergegeven.. Het eventueel aanpassen van het crematieproces kan via ditzelfde Touch Screen op eenvoudige wijze geschieden. Tevens is het mogelijk om via een modem verbinding u terzijde te staan indien er in het crematieproces aanpassingen nodig zijn.

Economisch

Via de zeer betrouwbare continue meting van zuurstof, temperaturen en onderdrukken wordt een constant crematieproces verkregen, waardoor met de DFW 8000 een zeer economisch gasverbruik wordt bereikt. Door het gecontroleerde crematieproces worden onderhoudskosten op een zeer laag niveau gehouden. De hoge kwaliteit, de lage investering en de goede prestaties op het gebied van gas- en elektriciteitsverbruik maakt de DFW 8000 voor u een juiste keuze.



Technische Data DFW 8000

Afmetingen:

Totale oven (double end)	2.300 x 3.100 x 4.050 mm (bxhxl)
Crematiekamer	1.100 x 800 x 2.300 mm (bxhxl)
Na-verbrandingskamer	3,05 m ³
Verblijftijd in na-verbrandingskamer	> 2 sec.
Ovendeur	1.100 x 780 mm (bxh)
Totaal gewicht oven	17.000 Kg

Energie:

Hoofdgasbrander (modulerend)	30 kW min. - 300 kW max.
Milieubrander (modulerend)	30 kW min. - 300 kW max.
Gemiddeld gasverbruik bij 8 crematies per dag	ca 22 m ³ p/crematie
Temperatuur in na-verbrandingskamer	> 800/850 °C
Temperatuur in crematiekamer voor laden	± 800 °C
Elektrisch vermogen	380V 7,5Kw

Capaciteit:

Crematietijd	Gemiddeld tussen 60 en 65 minuten
Maximumgewicht kist	250 Kg
Maximum kistafmetingen	1.005 x 710 x 2.200 mm (bxhxl)
Verbrandingslucht	Circa 1.600 Nm ³ /h

Regeling:

Xendos 2700 directe meting	Servomex	Controle op O ₂ in de verbrandingsgasen
Meet en regelapparatuur	Jumo	Controle van temperatuur en onderdruk
Gas regelapparatuur	Dungs	Brander beveiliging
Servomotoren	Bellimo	Corrigerend orgaan gas/lucht
Frequentieregelaars	Danfoss	regelkleppen Aansturing elektromotoren



Bijlestaal 17
1721 PT Broek op Langedijk
The Netherlands
T: +31 (0)226 342909
F: +31 (0)226 342461
info@dfweurope.com