

# DFW 100 Dierencrematieoven

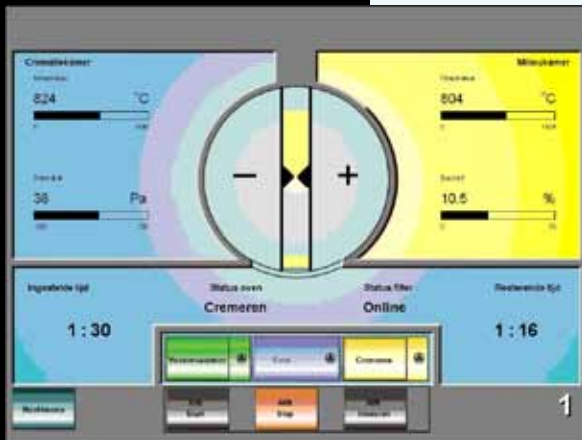
## Compact en betrouwbaar



### Compact

De nieuwste DFW 100 dieren crematieoven is volledig aangepast aan de eisen voor een milieuvriendelijke en "humane" manier van het cremeren van huisdieren. Door het aanbrengen van een wijziging in het verloop van de rookgasstroom wordt de vloer van de crematiekamer aan de onderzijde verwarmd waardoor het gasverbruik tot een minimum is beperkt.

Ook de verblijfstijd van naverbranding is hierdoor verlengd met als gevolg een uitstekende en schone naverbranding. De DFW 100 is geschikt voor een capaciteit tot 100 kg per proces. Om de installatietijd te beperken wordt de oven compleet met alle benodigde controle- en regelapparatuur geassembleerd geleverd.



### Bedieningsvriendelijk

Door de toepassing van het unieke DFW besturingssysteem is de crematieoven zeer eenvoudig te bedienen. Door slechts enkele handelingen wordt het crematieproces volledig automatisch opgestart en wordt dit op het Touch Screen gevisualiseerd. Het eventueel aanpassen van het crematieproces kan via dit zelfde Touch Screen op eenvoudige wijze geschieden. Tevens is het mogelijk om via een telefoon- of internetverbinding u ter zijde te staan indien er in het proces aanpassingen nodig zijn.



### Economisch

Via de zeer betrouwbare continue meting van zuurstof, temperaturen en onderdrukken wordt een constant crematieproces verkregen, waardoor met de DFW 100 een zeer economisch gasverbruik wordt verkregen. Door het gecontroleerde crematieproces worden de onderhoudskosten op een zeer laag niveau gehouden. De hoge kwaliteit, de lage investering en de goede prestaties op het gebied van het gasverbruik maakt de DFW 100 een juiste keuze.

# Technische Data DFW 100

## Afmetingen:

Totale oven (single end)	1.500 x 2.100 x 3.465 mm (bxhxl)
Crematiekamer	1.250 x 920 mm (lxb)
Verblijftijd in na-verbrandingskamer	> 1,5 sec.
Ovendeur	920 x 780 mm (bxh)
Totaal gewicht oven	9.500 Kg



## Energie:

Hoofdgasbrander	30 kW min. - 300 kW max.
Milieubrander	30 kW min. - 300 kW max.
Gemiddeld gasverbruik	Afhangende van het ingevoerde gewicht
Temperatuur in na-verbrandingskamer	> 800/850 °C
Temperatuur in crematiekamer	> 800 °C
Invoer temperatuur	± 400°C
Elektrisch vermogen	380V 6 kW

## Capaciteit:

Aantal crematies	Afhangende van het ingevoerde gewicht
Maximum invoergewicht	100 Kg
Verbrandingslucht	750 Nm <sup>3</sup> /h
Standaard hoogte schoorsteen	4 mtr

## Regeling:

Xendos 2700 directe meting	Servomex	Controle op O <sub>2</sub> in de verbrandingsgassen 6%
Meet en regelapparatuur	Jumo	Controle van temperatuur en onderdruk
Gas regelapparatuur	Dungs	Brander beveiliging
Servomotoren	Bellimo	Corrigerend orgaan gas/lucht regelkleppen
Frequentieregelaars	Danfoss	Aansturing elektromotoren



Bijlestaal 17  
1721 PT Broek op Langedijk  
The Netherlands  
T: +31 (0)226 342909  
F: +31 (0)226 342461  
info@dfweurope.com